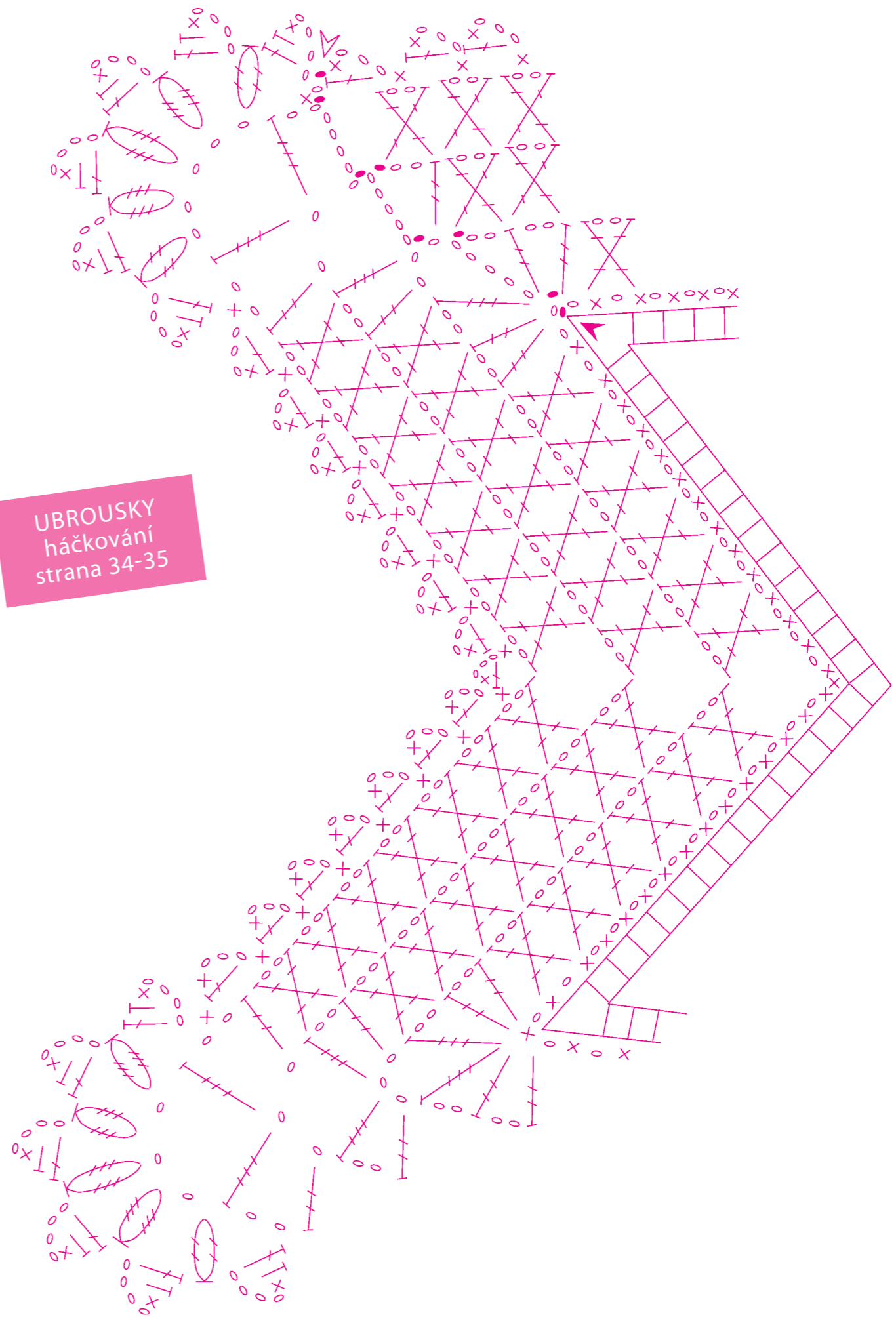
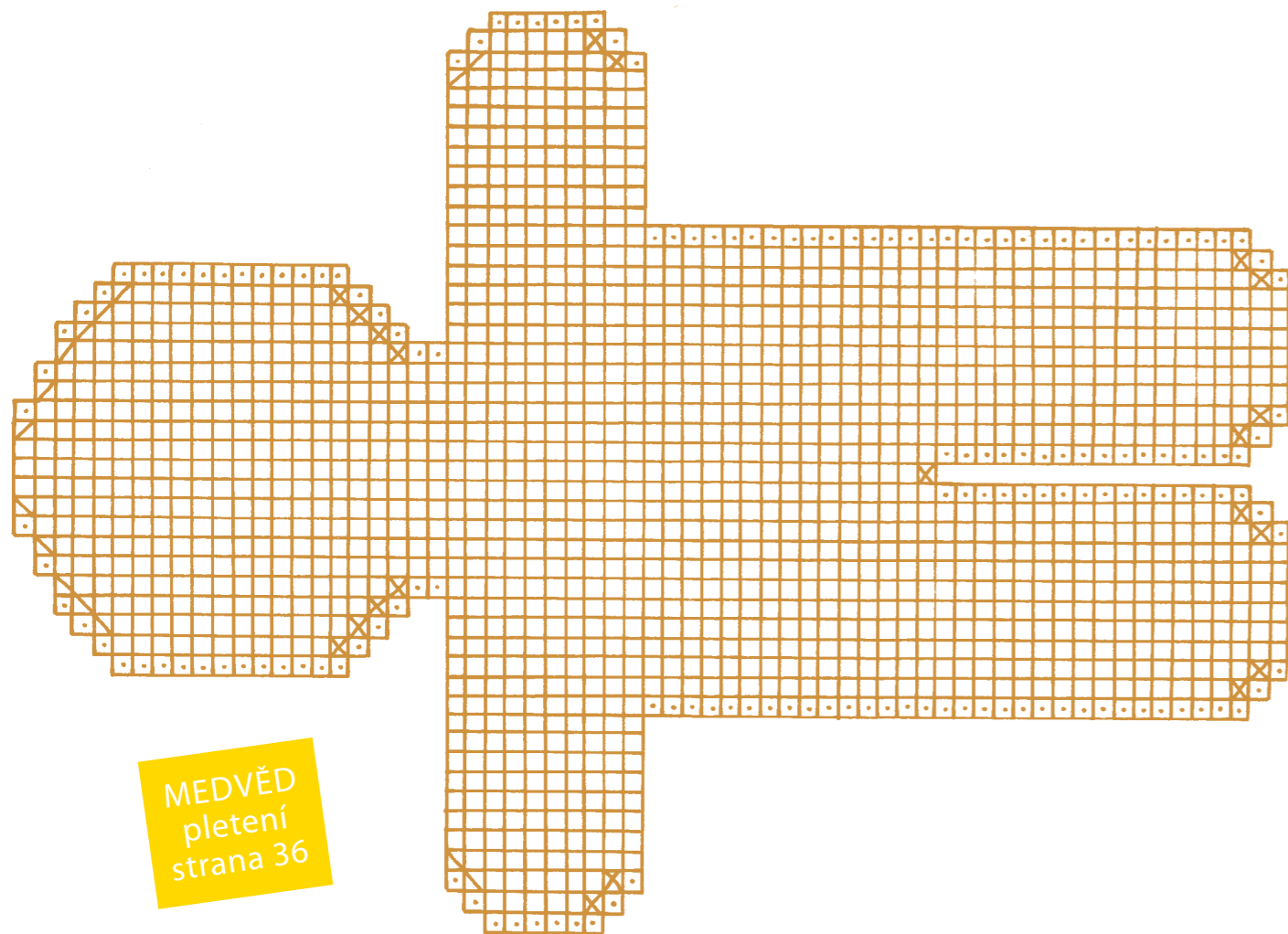


-  začátek
-  konec
-  pevné oko
-  řetízkové oko
-  krátký sloupek
-  polosloupek
-  dlouhý sloupek
-  2x nahozený sloupek
-  čárky značí počet nahození (3x, 4x a 5x)
-  křížení - 1 2x nahozený sloupek vpícháme ob dvě řetízková oka předešlé řady, 2 RO, 1 2x nahozený sloupek vpícháme do prvního oka předešlé řady
-  číslo značí počet řetízkových ok

**UBROUSKY**  
háčkování  
strana 34-35

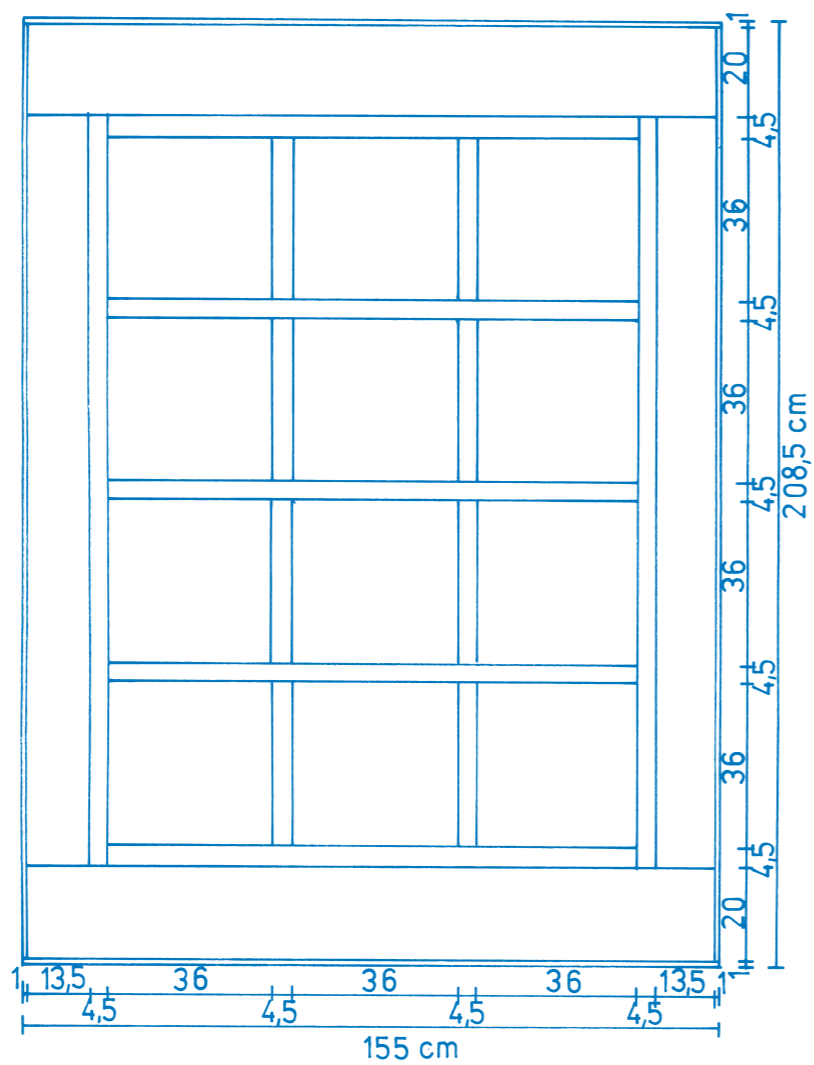




**MEDVĚD**  
pletení  
strana 36

- krajní oko
- nahodit
- 2 oka splést hladce
- 2 oka splést přetažením
- hladce

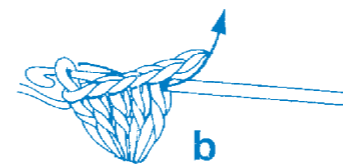
**PATCHWORKOVÁ DEKA**  
strana 50-51



**KRAJKOVÉ VLOČKY**  
háčkování  
strana 50-51



uháčkujte 5 dlouhých sloupků, které vpichujete do jednoho místa



smyčkou posledního sloupku provlékněte přízi a vedte dál první sloupkem



utáhněte a znovu protáhněte přízi

